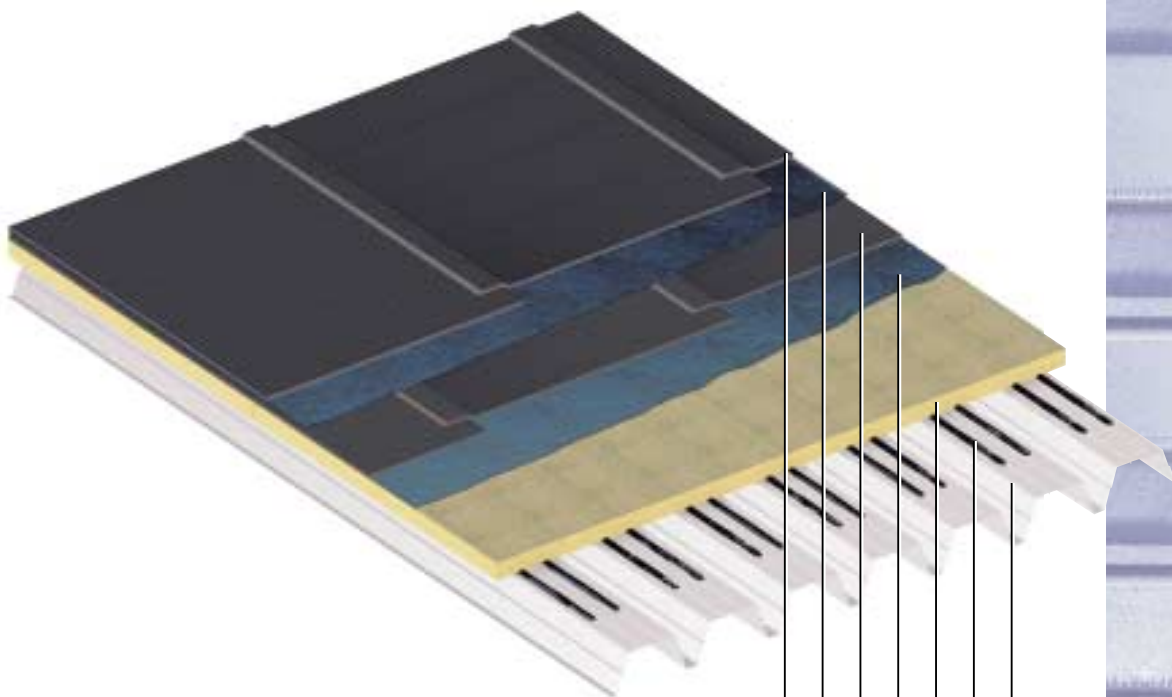


SYSTEMOWE ZAŁOŻENIA TECHNICZNE

Podłoże	STAL
Isolacja	Dach ocieplany
Układ	Dwuwarstwowy
Technika	Klejenie na zimno

Typ klimatu wewnętrznego	I	II	III	IV
Wartość odporności na wiatr*	2750 Pa			
Wykończenie				

*Wartość odnośna dla panelu izolacyjnego



- Membrana hydroizolacyjna DERBIGUM SP klejona
- Klej bitumiczny na zimno DERBIBOND S
- Warstwa podkładowa DERBICOAT S klejona
- Klej bitumiczny na zimno DERBIBOND S
- Panele izolacyjne zamocowane przez DERBISEAL S
- Masa bitumiczna szybkoklejąca DERBISEAL S
- Podłoże z blachy falistej

STAL

PRODUKTY

Klin narożny	CANT STRIP	Stosunek/m	1,05
Proizolacja ^(a)	Folia polietylenowa	Stosunek ^(a) /m ²	1,10
Mocowanie mat. izolacyjnego	Mocowanie mechaniczne lub DERBISEAL S ^(b)	Stosunek ^(a) /m ²	^(**)
		Stosunek	2 razy /falca ^(***)
Mat. izolacyjny	Wolny wybór	Stosunek ^(a) /m ²	1,05
Klej bitumiczny zimny	DERBIBOND S	Stosunek ^(a) /m ²	1 kg
Podkład	DERBICOAT S	Stosunek ^(a) /m ²	1,15
Klej bitumiczny zimny	DERBIBOND S	Stosunek ^(a) /m ²	1 kg
Hydroizolacja	DERBIGUM SP	Stosunek ^(a) /m ²	1,18

^(a) Stosunki podane są dla podłoża płaskiego, czystego i nieporowatego.

Wartości na m² i na warstwę. Ex: Uszczelnienie DERBIGUM SP na m². 1 m² + pokrycie 12% + zmiana 5% + różne detale 1% = 1.18 m²/m² do realizacji.

^(**) Ilość mocowań mechanicznych musi być obliczona zgodnie z normami mocowania przy wietrze (NIT 183 i NBN B 03-002-1).

^(***) Ilość pasków DERBISEAL S może być przyjęta zgodnie z normami mocowania przy wietrze (NIT 183 i NBN B 03-002-1).

^(a) Obecność paroizolacji zdefiniowana przez normy zapisane w NIT 183.

^(b) Nie wolno stosować paroizolacji z polietylenu.

4.1.2

Fichier:
412-PL.DOC

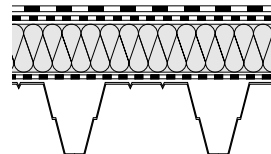
01/2001

4.1.2

412-PL.DOC

Podłoże	STAL
Izolacja	Dach ocieplany
Układ	Dwuwarstwowy
Technika	Klejenie na zimno

Typ klimatu wewnętrznego	I	II	III	IV
Wartość odporności na wiatr*	2750 Pa			
Wykończenie				



*Wartość odnośna dla panelu izolacyjnego

1. PRZYGOTOWANIE PODKŁADU

- Grubość blachy ≥ 0.75 mm
- Giętkość blachy $< L/300$. Blachy spoczywają na trzech podporach minimum
- Uźebrowanie wyższe musi być równoległe do płaszczyzny podłoża
- Elementy są łączone ze sobą za pomocą

- nitów na każdy metr bieżący ilość nitów zależy od wielu czynników
- Zadbaj o szczelność w stosunku do ciągu powietrza z otworów powstałych z fal na krawędzi dachowej, aby zmniejszyć obciążenie powodowane przez wiatr

- i zasypania wewnętrznym wilgotnym powietrzem
- Nachylenie podłoża powinno być 2%-owe we wszystkich kierunkach w odniesieniu do dopuszczalnego ugięcia podłoża.

2. PAROIZOLACJA

2.1. Łączenie warstwy paroizolacji luzem

2.2. Typ: Folia polietylenowa

Folia polietylenowa o grubości 0.2 mm położona luzem. Pokrycie musi być około 50 cm łączone za pomocą taśmy klejącej (strip). Folia polietylenowa musi być położona i układana na materiale izolacyjnym co najmniej co 100 mm.

2.3. Uwagi

- Odnosi się do tablic NIT 183 aby zweryfikować obecność lub nie paroizolacji w różnych klasach klimatycznych klimatu wewnętrznego i typach izolatora.
- W klasie klimatycznej I, niepotrzebna jest paroizolacja
 - W klasie klimatycznej I, II i III nie trzeba używać paroizolacji typu E1 z panelami PUR

- i EPS wyposażonymi w tkaninę ze szkła bitumicznego z obu stron i położonego w dobrze zamkniętym opakowaniu
- Ten typ paroizolacji wymaga mocowania mechanicznego izolatora.

3. MATERIAŁ IZOLACYJNY

Wybór termoizolacji należy do projektantów

lub do wykonawców. W każdym przypadku

płyty można mocować klejem DERBISEAL S.

4. KLIN NAROŻNY

4.1. Typ produktu: CANT STRIP

Kliny do wypełniania kątów są wyprodukowane z membrany bitumicznej składanej w trójkącie 45x45x60 mm. Mocowanie profilu

odbywa się przez klejenie do masy bitumicznej lub poprzez przyspawanie palnikiem.

Kliny używane są do:

- Zwiększenia grubości pomiędzy kolejnymi

warstwami izolacyjnymi

- Zlikwidowania kąta prostego pomiędzy dwiema płaszczyznami.

5. WARSTWA PODKŁADOWA

5.1. Klejenie: Klej bitumiczny na zimno DERBIBOND

Patrz opis punkt 6.1.

5.2. Typ podkładu: DERBICOAT S

Membrana 3 mm używana jako warstwa podkładowa, otrzymana przez powlekanie tkaniny szklanej wzmocnionej, mieszkanką bitumiczną z najwyższej klasy polipropylenem. MEMBRANA TA NIE MOŻE BYĆ UŻYWANA JAKO WARSTWA USZCZELNIAJĄCA JEDNOWARSTWOWA.

5.2.1. Charakterystyka

- Zbrojenie: tkanina szklana wzmocniona włóknami szklanymi ułożonymi w kierunku wzdłużnym
- Gramatura zbrojenia: 55 g/m² (± 10 g/m²)
- Wytrzymałość na temperaturę ≥ 140 °C

5.2.2. Mocowanie membrany poprzez klejenie na zimno

Rulony należy położyć wzdłużnie na podłożu, uwzględniając 10 cm na zakłady. Odwinąć membranę uszczelniającą na klej

świeżo położony na podłożu. Zakłady winny być spawane płomieniem na całej swej szerokości 10 cm. Krawędzie należy docisnąć prasą ± 15 kg. Zakłady poprzeczne muszą mieć 15 cm. Mała ilość bitumu musi wytopić się na połączeniach pokrycia. Bitum, który się wytopił, może być usunięty czubkiem podgrzanej kielni.

6. HYDROIZOLACJA

6.1. Klejenie membrany: Klej bitumiczny na zimno DERBIBOND S

6.1.1. Charakterystyka techniczna

- Masa objętościowa: 1,18 g/m³
- Ekstrakt suchy: 78,7-82,2%
- Lepkość (ASTM 2556-69): 17,7-33,4 Pa. s w 20 °C

6.1.2. Wykonanie

- Wykonanie na podłożu suchym, czystym i kompatybilnym około 1 kg/m² za pomocą specjalnej raklety ząbkowanej

6.2. Typ membrany: DERBIGUM SP

Membrana 4 mm otrzymana przez powlekanie nietkanego poliestru (150 g/m²) i maty szklanej (55 g/m²) mieszanką bitumiczną modyfiko-

waną poliolefiną ataktycznotermoplastyczną TPO (najwyższa jakość polipropylenu ataktycznego APP). Zbrojenie jest przesunięte od środka w kierunku części górnej w stosunku do płaszczyzny dolnej. Tkanina szklana jest odseparowana od nietkanego poliestru, a jej obecność jest widoczna na zewnętrznej stronie membrany. Membrana jest zgodna z normą ogniową EN 1187-1.

6.2.1. Charakterystyka

- Grubość: 4 mm
- Zbrojenie: tkanina szklana 55 g/m² (± 10 g/m²) i poliester nietkany 150 g/m² (± 15 g/m²)
- Wytężalność na temperaturę ≥ 140 °C

6.2.2. Mocowanie membrany poprzez spawanie
Rulony należy położyć wzdłużnie na podłożu, uwzględniając 10 cm na zakładki.

Odwinąć membranę uszczelniającą na klej świeżo położony na podłożu. Zakładki winny być spawane płomieniem na całej swej szerokości 10 cm. Krawędzie należy docisnąć prasą ± 15 kg. Zakładki poprzeczne muszą mieć 15 cm. Mała ilość bitumu musi wytopić się na połączeniach pokrycia. Bitum, który się wytopił może być usunięty czubkiem podgrzanej kielni.

7. PIONY

Partie pionowe są spawane płomieniem na całej swej powierzchni. Łączenia na pionach różnią się od stosowanych w partiach pozio-

mych gdzie zakładki mają zawsze 10 cm minimum zgrzewanych na gorąco. Kąt w częściach pionowych musi mieć zawsze podwójną

grubość i szerokość rulonu membrany z 10 cm zakładkami.

8. PORADY

8.1. Zmniejszenie ryzyka pożaru

Aby uniknąć potencjalnego ryzyka związanego z pożarem, zwłaszcza w trakcie renowacji, radzimy użyć dla całości pokrycia masy szybko-klejącej DERBISEAL S stosując dwukrotne użycie na szerokość. Zakładki będą miały 12 cm. Dobrze docisnąć obszar pokryty prasą ± 15 kg, aby zapewnić doskonałe przyklejenie. Usunąć masę nadwyżkową czubkiem podgrzanej kielni typu koci język. Również używa się masy szybko-klejącej DERBISEAL S do realizowania pionów, kiedy istnieje ryzyko pożaru (np. na lub za okładziną fasady).

8.1.1. Typ produktu: DERBISEAL S

Masa klejąca na bazie bitumu modyfikowanego żywicami polimerycznymi z przyspieszczem pozwalającym na szybkie klejenie (łączenie) pokrycia.

8.1.2. Charakterystyka techniczna

- Masa objętościowa: 1,14-1,18 g/cm³
- Punkt zapłonu (Abel): 1 °C
- Procent rozpuszczalników (nie chlorowych) - 15-21%
- Lepkość (Brookfield 25 °C):
80-126 Pa.s (Wintergrade),
349-554 Pa.s (Summergrade)
- Czas wysychania (dotykany): 1 godzina

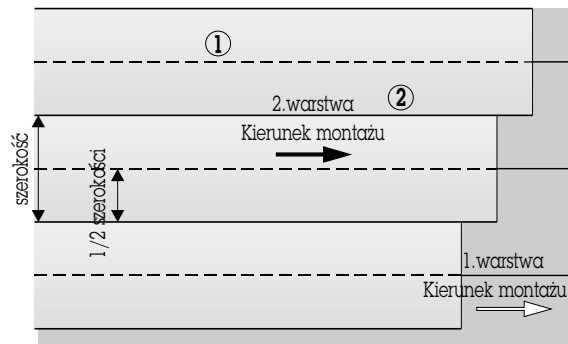
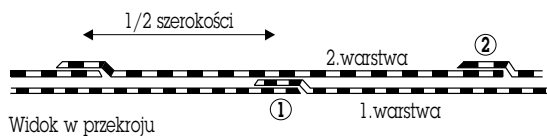
8.2. Ochrona metali nieżelaznych

Aby uniknąć ryzyka korozji metali nieżelaznych, części mające kontakt ze spływającą wodą pochodzącą z powierzchni uszczelnionej membraną bitumiczną nieobrobioną albo niechronioną balastem (żwir...) należy pokryć DERBIZINC. Ten produkt zapewnia ochronę dodatkową przed starzeniem się pod wpływem UV, kwaśnymi deszczami i innymi czynnikami. Zapewnia doskonałe wykończenie i estetyczny wygląd pokrytych powierzchni.

DANE TECHNICZNE

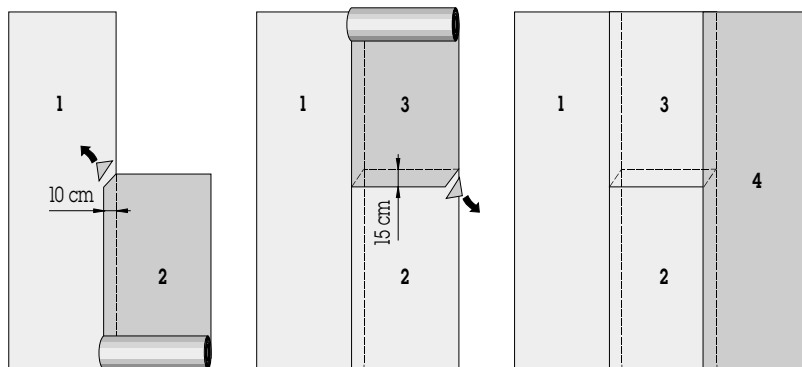
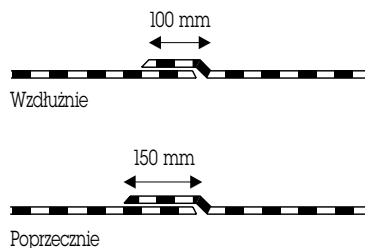
Montaż

Druga warstwa jest zawsze położona w tym samym kierunku z przesunięciem o pół szerokości.

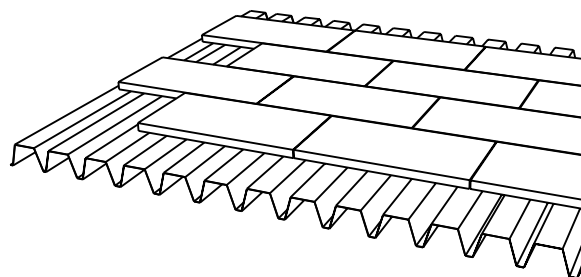


Zakładki

Zakładki są zawsze spawane (lub ewentualnie mocowane przez gorące powietrze lub przez DERBISEAL S).



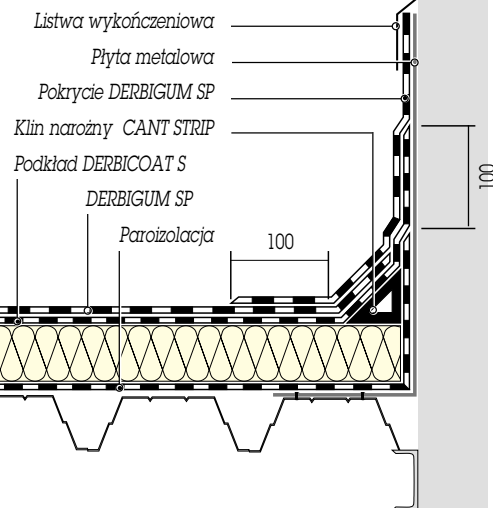
Zakładanie blachy profilowanej



Położenie prawidłowe paneli: łączenie naprzemienne

Piony

Z klinem narożnym



ACDC/0402/IMPB/PL - 01/2001

4.1.2

Fichier:
412-PL.DOC

01/2001

TECHNICAL DEPARTMENT
BERGENSESTEENWEG 32
B-1651 LOT
TEL.: 02/334.87.00
FAX: 02/378.40.42

