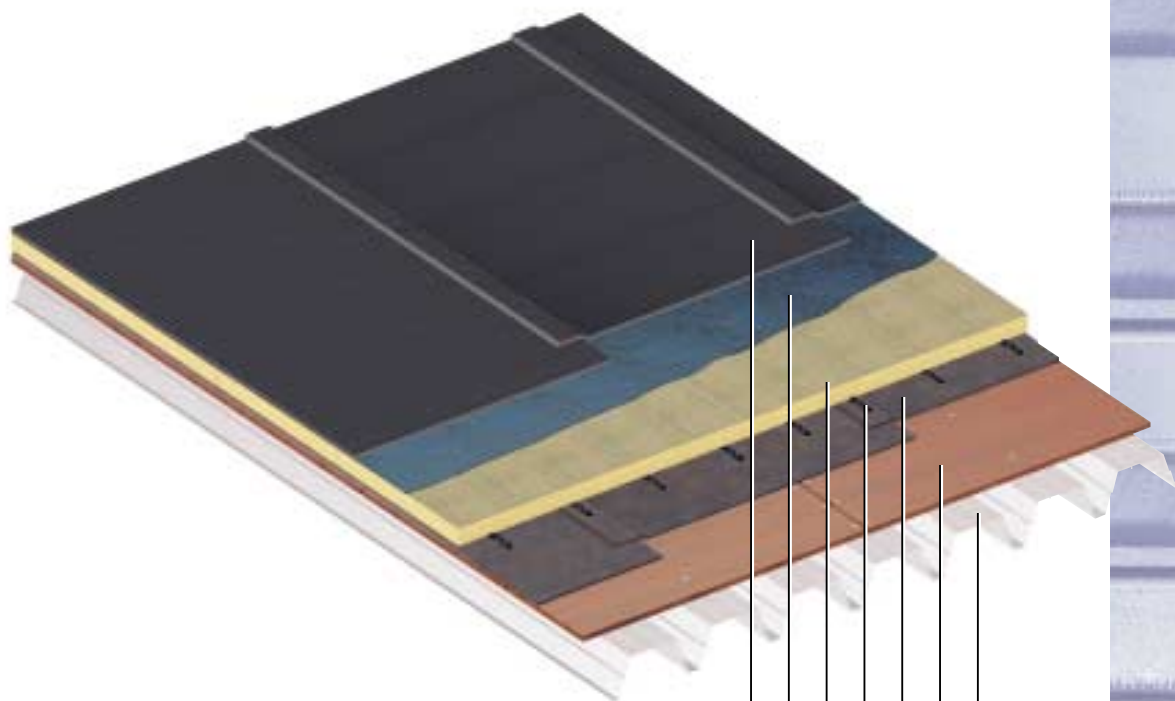


SYSTEMOWE ROZWIĄZANIA TECHNICZNE

Baza	STAL
Izolacja	Dach ocieplany
Układ	Jednowarstwowy
Technika	Klejenie na zimno

Typ klimatu wewnętrznego	I	II	III	IV
Wartość odporności na wiatr*	2750 Pa			
Wykończenie				

*Wartość odnośna dla panelu izolacyjnego



- Membrana hydroizolacyjna DERBIGUM SP klejona
- Klej bitumiczny na zimno DERBIBOND S
- Panele izolacyjne zamocowane przy użyciu DERBISEAL S
- Masa bitumiczna szybkoklejąca DERBISEAL S
- Paroizolacja DERBICOAT ALU spawana
- Ochrona panelowa
- Podłoże z blachy falistej

STAL

PRODUKTY

Klin narożny	CANT STRIP	Stosunek/m	1,05
Paroizolacja	DERBICOAT	Stosunek ^(*) /m ²	1,14
Mocowanie mat. izolacyjnego	DERBISEAL	Stosunek	6 razy/m ^(**)
Mat. izolacyjny	Wolny wybór	Stosunek ^(*) /m ²	1,05
Klej zimny bitumiczny	DERBIBOND S	Stosunek ^(*) /m ²	1 kg
Warstwa hydroizolacyjna	DERBIGUM SP	Stosunek ^(*) /m ²	1,18

^(*) Stosunki podane są dla podłoża płaskiego, czystego i nieporowatego.

Wartości na m² i na warstwę. Ex: Uszczelnienie DERBIGUM SP na m². 1 m² + pokrycie 12% + zmiana 5% + różne detale

1% = 1.18 m²/m² do realizacji

^(**) Ilość pasków DERBISEAL S może być przyjęta zgodnie z normami mocowania przy wietrze (NIT 183 i NBN B 03-002-1).

4.2.1

Fichier:
421-PL.DOC

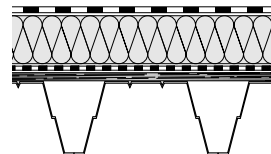
01/2001

4.2.1

421-PL.DOC

Baza	STAL
Isolacja	Dach ocieplany
Układ	Jednowarstwowy
Technika	Klejenie na zimno

Typ klimatu wewnętrznego	I	II	III	IV
Wartość odporności na wiatr*	2750 Pa			
Wykończenie				



*Wartość odnośna dla panelu izolacyjnego

1. PRZYGOTOWANIE PODŁOŻA

- Grubość blachy ≥ 0.75 mm
- Giętkość blachy $< L/300$. Blachy spoczywają na trzech podporach minimum
- Uzębrowanie wyższe musi być równoległe do płaszczyzny podłoża
- Elementy są łączone ze sobą za pomocą

- nitów na każdy metr bieżący (ilość nitów zależy od wielu czynników)
- Zadbaj o szczelność w stosunku do ciągu powietrza z otworów powstałych z fal na krawędzi dachowej, aby zmniejszyć obciążenie powodowane przez wiatr

- i zasysania wewnętrznym wilgotnym powietrzem
- Nachylenie podłoża powinno być 2%-owe we wszystkich kierunkach w odniesieniu do dopuszczalnego ugięcia podłoża .

2. PODKŁAD CIĄGŁY UKŁADU USZCZELNIENIE / IZOLACJA

W celu spełnienia wymogów NIT 183: i utrzymania jednolitego podłoża, położenie paneli sklejkowych multiplex, musi być zgodne z normami STS 04.6, jakość B lub CTB-X grubość 12-22 mm wzdłuż osi nośnika. Przyśrubowane do

stalowych zbiorników. Panele są sztywno łączone odpowiednimi metodami, biorąc pod uwagę siłę wiatru, zgodnie z normami i przepisami.

- Bez luzu powyżej 2 mm

- Wszystkie długości cząstkowe paneli muszą spoczywać na minimum trzech podporach. **TEN PARAGRAF NIE DOTYCZY IZOLACJI TYPU SZKŁA KOMÓRKOWEGO .**

3. PAROIZOLACJA

3.1. Łączenie: poprzez spawanie płomieniowe

3.2. Typ paroizolacji: DERBICOAT ALU

Membrana 3 mm używana jako paroizolacja klasy E4, otrzymana przez nałożenie na obie strony folii aluminiowej mieszanki bitumicznej z polipropylenem najwyższej jakości. **MEMBRANA TA NIE MOŻE BYĆ UŻYWANA JAKO POKRYCIE USZCZELNIAJĄCE JEDNOWARSTWOWE.**

3.2.1. Charakterystyka

- Zbrojenie: folia aluminiowa
- Gramatura zbrojenia: $250 \text{ g/m}^2 (\pm 10\%)$
- Wytrzymałość na temperaturę $\geq 130 \text{ }^\circ\text{C}$

3.2.2. Mocowanie membrany poprzez spawanie
Rulony należy położyć wzdłużnie na podłożu, uwzględniając 10 cm na zakładki. Odwinąć membranę uszczelniającą ogrzewając płomieniem wewnętrzną stronę w celu jej

stopienia. Dokleić membranę do podłoża. Zakładki winny być spawane płomieniem na całej swej szerokości 10 cm. Krawędzie należy docisnąć prasą ± 15 kg. Zakładki poprzeczne muszą mieć 15 cm. Bitum, który się wytopił może być usunięty czubkiem podgrzanej kielni.

4. MATERIAŁ IZOLACYJNY

Wybór termoizolacji należy do projektantów

lub wykonawców. W każdym przypadku

płyty można mocować klejem DERBISEAL S.

5. KLIN NAROŻNY

5.1. Typ produktu: CANT STRIP

Kliny do wypełniania kątów są wyprodukowane z membrany bitumicznej składanej w trójkącie 45x45x60 mm. Mocowanie profilu

odbywa się przez klejenie do masy bitumicznej lub poprzez przyspawanie palnikiem. Kliny używane są do:

- Zwiększenia grubości pomiędzy kolejnymi

- warstwami izolacyjnymi
- Zlikwidowania kąta prostego pomiędzy dwiema płaszczyznami.

6. HYDROIZOLACJA

6.1. Klejenie: Klej bitumiczny na zimno DERBIBOND S

Produkt klejący na zimno składający się z bitumu naftowego w rozpuszczalnikach węglowodorowych, z dodatkami stabilizującymi mineralnymi, przeznaczony do klejenia w całości membran bitumicznych i/lub izolatorów kompatybilnych.

6.1.1. Charakterystyka techniczna

- Masa objętościowa: 1.18 g/cm³
- Ekstrakt suchy: 78.7-82.2%
- Lepkość: (ASTM 2556-69): 17.7-33.4 Pa.s przy 20 °C i 5 l/s

6.1.2. Montowanie

Montowanie na czystym podłożu, suchym i kompatybilnym, nakładając średnio ~1kg/m² przy pomocy specjalnej raklety żąbkowanej.

6.2. Typ membrany: DERBIGUM SP

Membrana 4 mm otrzymana przez powlekanie nieknanego poliestru (150 g/m²) i maty szklanej (55 g/m²) w mieszance bitumicznej modyfikowanej poliolefiną ataktycznotermoplastyczną TPO (najwyższa jakość polipropylenu ataktycznego APP). Zbrojenie jest przesunięte od środka w kierunku części górnej w stosunku do płaszczyny dolnej. Tkanina szklana jest odseparowana od nieknanego poliestru, a jej obecność jest widoczna na zewnętrznej stronie membrany. Membrana jest zgodna z normą ogniową EN 1187-1.

6.2.1. Charakterystyka techniczna

- Grubość: 4 mm
- Zbrojenie: tkanina szklana 55 g/m² (±10 g/m²) i poliestr nieknan 150 g/m² (±15 g/m²)
- Wytężalność na temperaturę ≥140 °C

6.2.2. Mocowanie membrany poprzez klejenie na zimno

Rulony należy położyć wzdłużnie na podłożu, uwzględniając 10 cm na zakładki.

Odwinąć membranę uszczelniającą na klej świeżo położony na podłożu. Zakładki winny być spawane płomieniem na całej swej szerokości 10 cm. Krawędzie należy docisnąć prasą ±15 kg. Zakładki poprzeczne muszą mieć 15 cm. Mała ilość bitumu musi wytopić się na połączeniach pokrycia. Bitum, który się wytopił może być usunięty czubkiem podgrzanej kielni.

KLEJ NA ZIMNO NIE MOŻE BYĆ STOSOWANY DO SPAWÓW POKRYĆ I PARTII PIONOWYCH.

7. PIONY

Partie pionowe są spawane płomieniem na całej swej powierzchni. Łączenia na pionach różnią się od stosowanych w partiach poziomych gdzie zakładki mają zawsze 10 cm minimum zgrzewanych na gorąco. Kąt w częściach pionowych musi mieć zawsze podwójną

grubość i szerokość rulonu membrany z 10 cm zakładkami.

grubość i szerokość rulonu membrany z 10 cm zakładkami.

8. PORADY

8.1. Zmniejszenie ryzyka pożaru

Aby uniknąć potencjalnego ryzyka związanego z pożarem, zwłaszcza w trakcie renowacji, radzimy użyć dla całości pokrycia masy szybko-klejącej DERBISEAL S stosując dwukrotne użycie na szerokość. Zakładki będą miały 12 cm. Dobrze docisnąć obszar pokryty prasą o sile ±15 kg, aby zapewnić doskonałe przyklejenie. Usunąć masę nadwyżkową czubkiem podgrzanej kielni typu koci język. Również używa się masy szybko-klejącej DERBISEAL S do realizowania pionów kiedy istnieje ryzyko pożaru (np. na lub za okładziną fasady).

8.1.1. Typ produktu: DERBISEAL S

Masa klejąca na bazie bitumu modyfikowanego żywicami polimerycznymi z przyspieszaczem pozwalającym na szybkie klejenie (łączenie) pokrycia.

8.1.2. Charakterystyka techniczna

- Masa objętościowa: 1.14-1.18 g/cm³
- Punkt zapłonu (Abel): 1 °C
- Procent rozpuszczalników (nie chlorowych) – 15-21%
- Lepkość (Brookfield 25 °C): 80-126 Pa.s (Wintergrade), 349-554 Pa.s (Summergrade)
- Czas wysychania (dotykany): 1 godzina

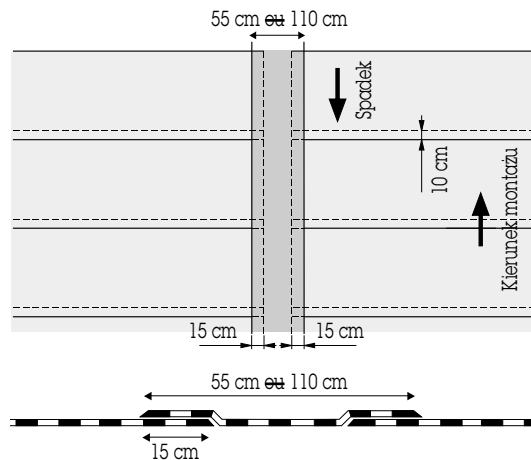
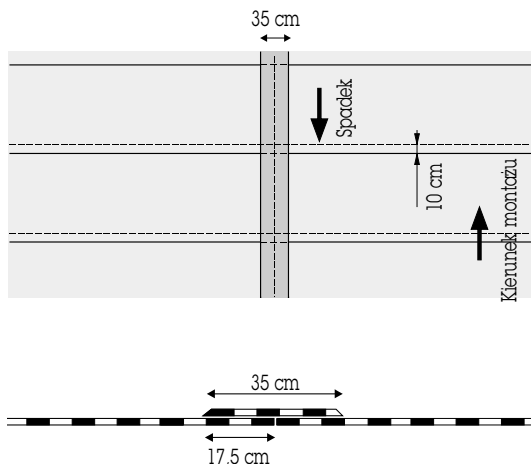
8.2. Ochrona metali nieżelaznych

Aby uniknąć wszelkiego ryzyka korozji metali nieżelaznych, części mające kontakt ze spływającą wodą pochodzącą z powierzchni uszczelnionej membraną bitumiczną nieobrobioną albo niechronioną balastem (żwir...) należy pokryć DERBIZINC. Ten produkt zapewni ochronę dodatkową przed starzeniem się pod wpływem UV, kwaśnymi deszczami i innymi czynnikami. Zapewni doskonale wykończenie i estetyczny wygląd pokrytych powierzchni.

DANE TECHNICZNE

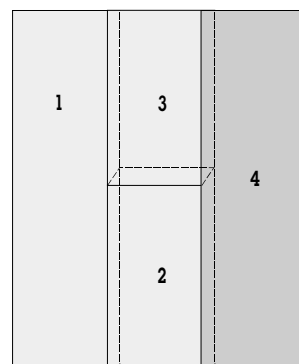
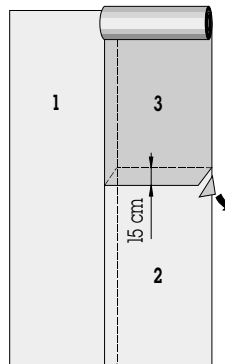
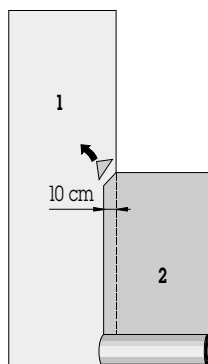
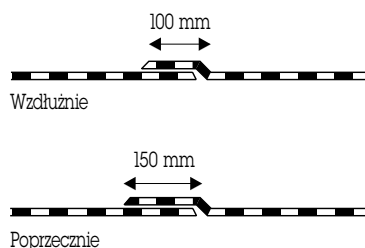
Montaż

Druga Technika układania typu „blok” pozwala na mocowanie szybsze gdy klejenie odbywa się na zimno.

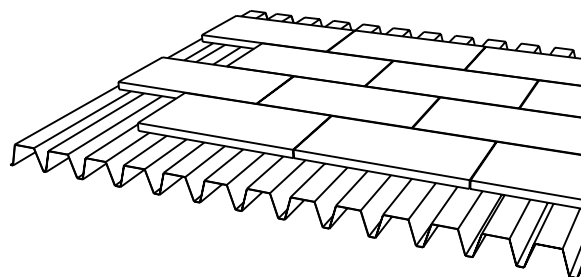


Zakładki

Zakładki są zawsze spawane (lub ewentualnie mocowane przez gorące powietrze lub przez DERBISEAL S).



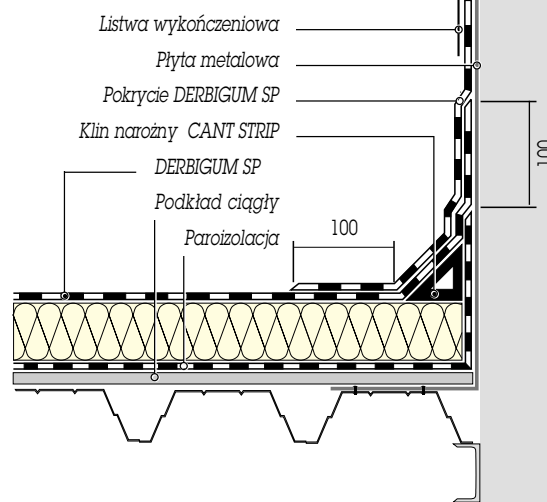
Zakładanie blachy profilowanej



Położenie prawidłowe paneli: łączenie naprzemienne

Piony

Z klinem narożnym



ACDC/0404/IMPB/PL - 01/2001

4.2.1

Fichier:
421-PL.DOC

01/2001

TECHNICAL DEPARTMENT
BERGENSESTEENWEG 32
B-1651 LOT
TEL.: 02/334.87.00
FAX: 02/378.40.42

