

FROM

TO

Date

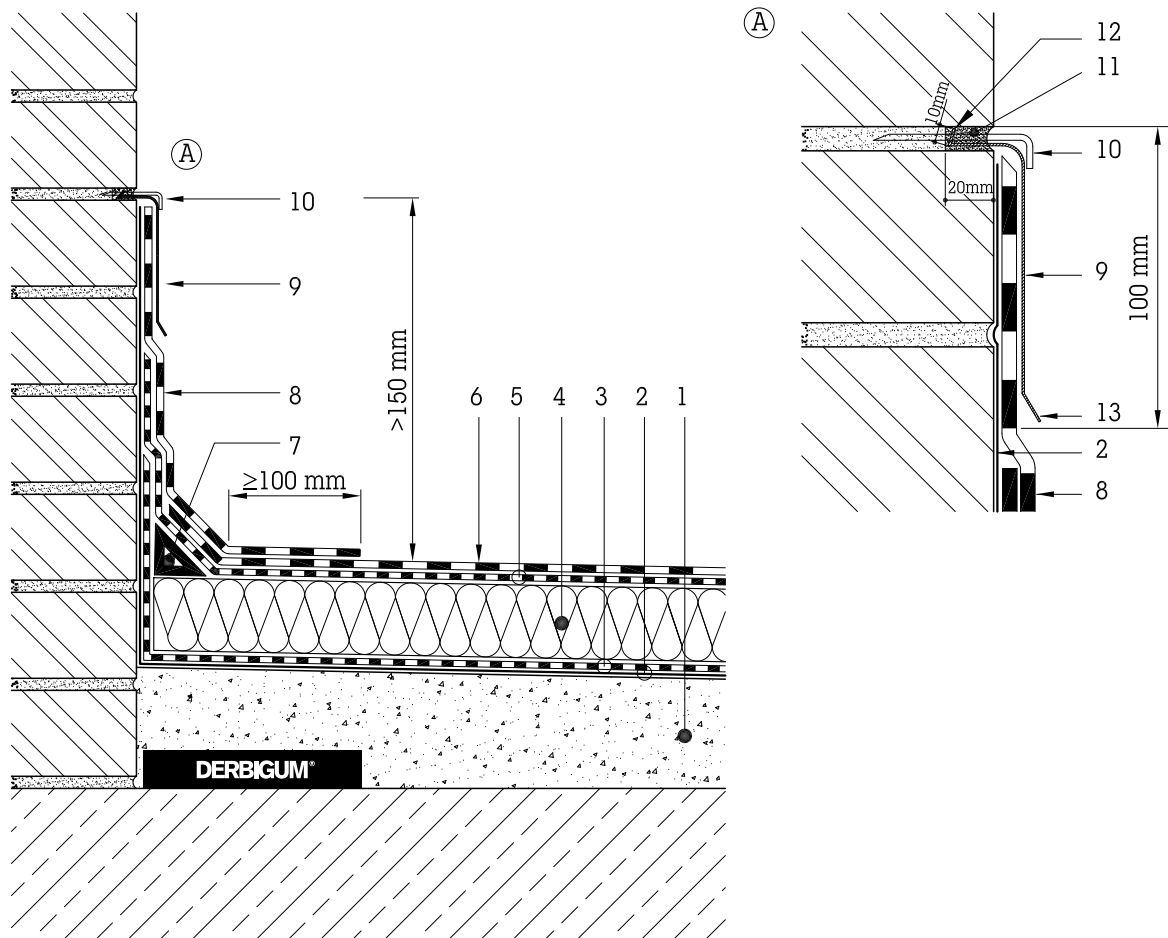
DERBIGUM®

Pion na konstrukcji murowanej ze spoiną

3.4b

04/2001

TYP: DWUWARSTWOWY



1. Wylewka betonowa wyrównująca
2. Werniks impregacyjny DERBIPRIMER S
3. Paroizolacja DERBICOAT S zgrzewany lub klejony na zimno za pomocą DERBIBOND S
4. Izolacja termiczna
5. Podwarstwa DERBIGUM SP zgrzewany lub klejony na zimno za pomocą DERBIBOND S
6. DERBIGUM SP zgrzewany lub klejony na zimno za pomocą DERBIBOND S
7. CANT STRIP
8. Pion z DERBIGUM SP zgrzewanego palnikiem
9. Spoina ołowiana walcowana
10. Klamry (3szt./m)
11. DERBIMASTIC S
12. Zakiadka 10 mm
13. Zakiadka 5 mm dla uniknięcia kontaktu z uszczelnieniem