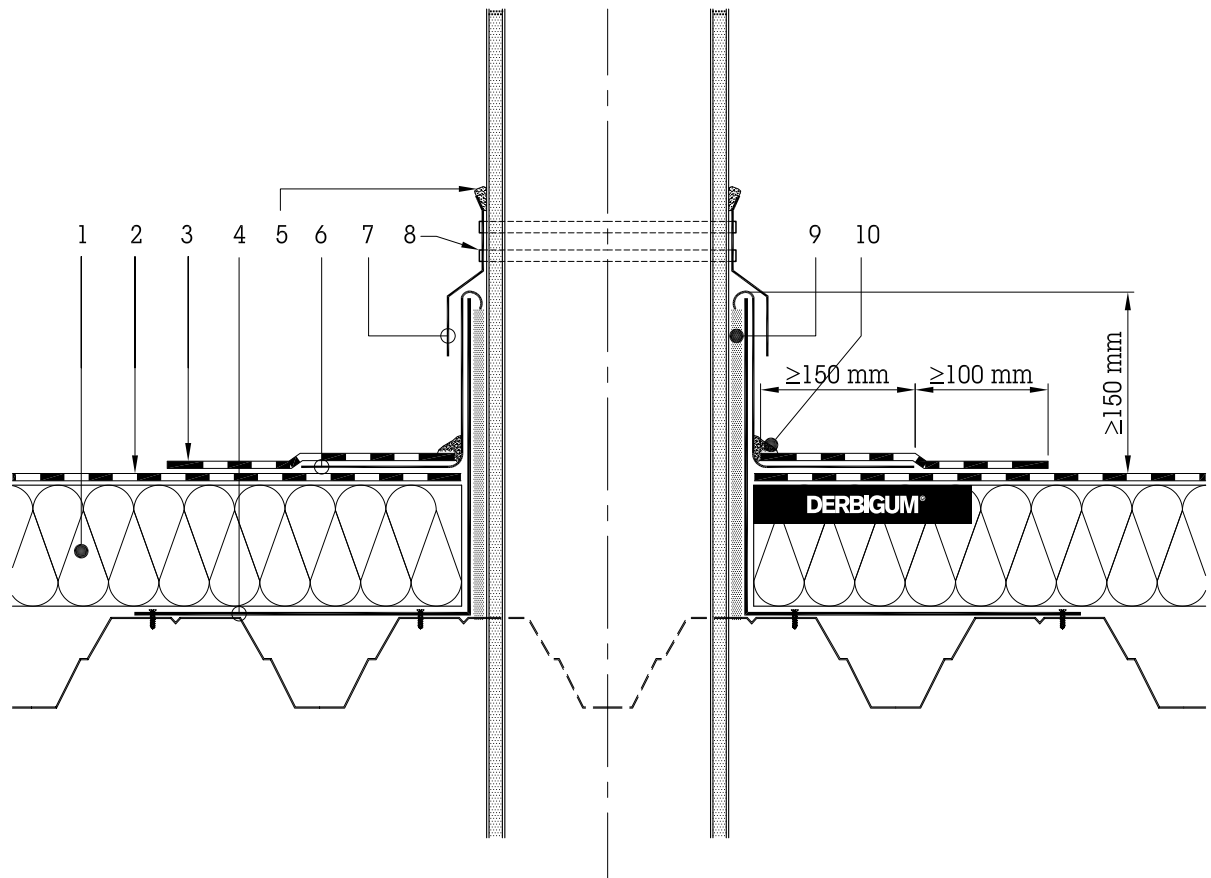


FROM	TO	Date
		DERBIGUM®
PRZEBICIE PRZEWODU		7.3

04/2001

TYP: JEDNOWARSTWOWY



1. Izolacja termiczna
2. DERBIGUM SP zgrzewany lub klejony na zimno za pomocą DERBIBOND S
3. Pasma łączkowe z DERBIGUM SP zgrzewanego palnikiem
4. Pokrowiec i osłona, zamocowany mechanicznie
5. Uszczelnienie z mastyksu giętkiego, odpornego na ciepło
6. Osłona z nadbudową
7. Metalowa prostka koinierza
8. Opaska zaciskowa
9. Izolacja termiczna i powietrzna
10. Uszczelnienie DERBIMASTIC S



TECHNICAL DEPARTMENT
 Bergensesteensweg 32
 B-1651 LOT

TEL 02 334 87 00 - FAX 02 378 40 42
 E-MAIL: tech@imperbel.be
 WEBSITE: WWW.DERBIGUM.COM

Za ewentualne zmiany rysunku technicznego firma IMPERBEL nie ponosi odpowiedzialności.