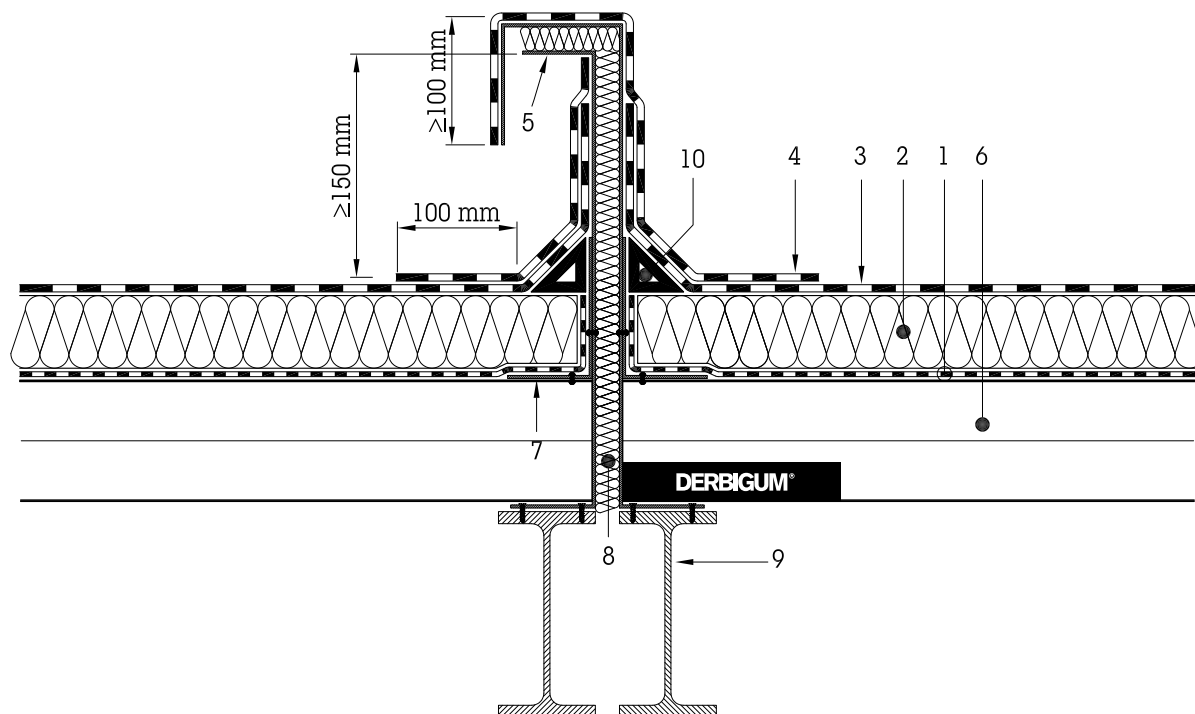


FROM	TO	Date
		DERBIGUM®
ZŁĄCZE DYLATACYJNE Z JEDNOLITĄ NADBUDOWĄ METALOWĄ		2.7
		04/2001

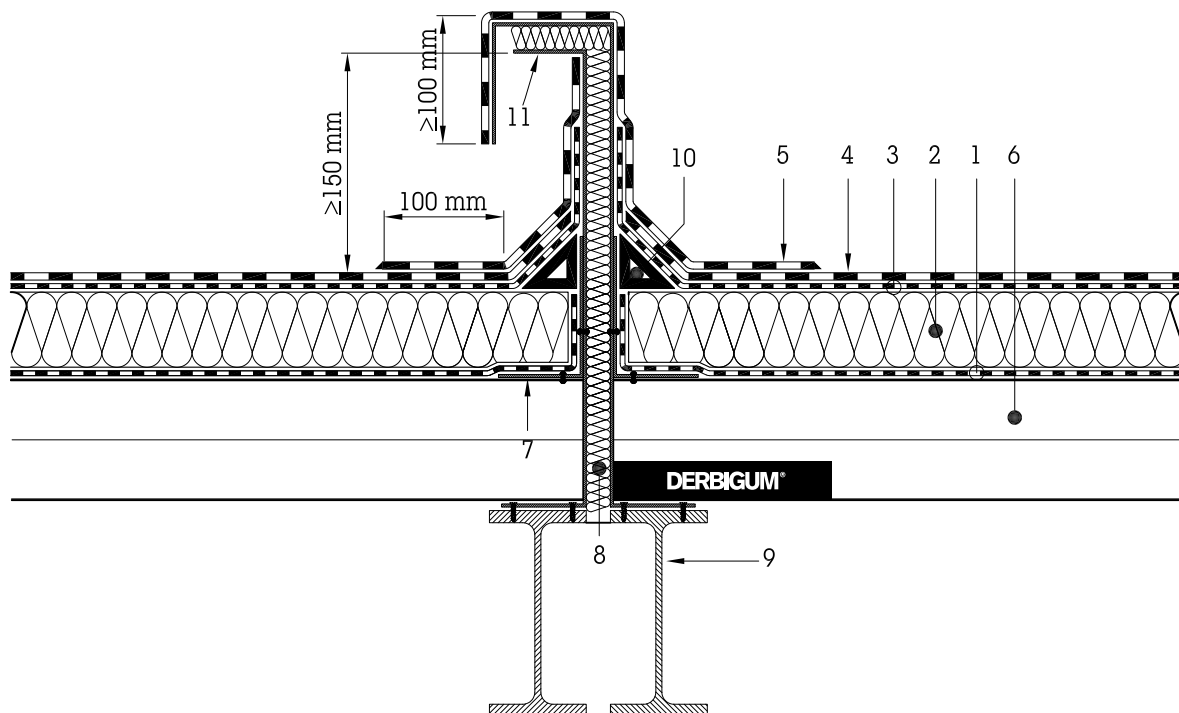
TYP: JEDNOWARSTWOWY



1. Paroizolacja
2. Izolacja termiczna
3. DERBIGUM SP zgrzewany lub klejony na zimno za pomocą DERBIBOND S
4. Pasma łączkowe z DERBIGUM SP zgrzewane
5. Nadbudówka z blachy stalowej
6. Pokrycie ze stali profilowanej
7. Nadstawka z blachy stalowej zamocowana mechanicznie
8. Ruchome uszczelnienie powietrzem
9. Konstrukcja metalowa
10. CANT STRIP

FROM	TO	Date
		DERBIGUM®
ZŁĄCZE DYLATACYJNE Z JEDNOLITĄ NADBUDOWĄ METALOWĄ		2.7b
		04/2001

TYP: DWUWARSTWOWY



1. Paroizolacja
2. Izolacja termiczna
3. Podwarstwa DERBICOAT zgrzewany lub klejony na zimno za pomocą DERBIBOND S
4. DERBIGUM SP zgrzewany lub klejony na zimno za pomocą DERBIBOND S
5. Pasma łączkowe DERBIGUM SP zgrzewane palnikiem
6. Pokrycie ze stali profilowanej
7. Nadstawka z blachy stalowej zamocowana mechanicznie
8. Ruchome uszczelnienie powietrzne
9. Konstrukcja metalowa
10. CANT STRIP
11. Nadbudówka z blachy stalowej



TECHNICAL DEPARTMENT
Bergensesteensweg 32
B-1651 LOT

TEL 02 334 87 00 - FAX 02 378 40 42
E-MAIL: tech@imperbel.be
WEBSITE: WWW.DERBIGUM.COM

Za ewentualne zmiany rysunku technicznego firma IMPERBEL nie ponosi odpowiedzialności.